



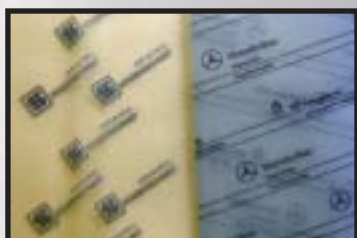
EXCOR®

I sacchetti, i sacchi con soffiutto & i film tubolari anticorrosivi

VALENO®

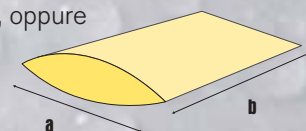


Imballare le parti metalliche da proteggere, e chiudere poi ermeticamente la confezione. L'azione anticorrosiva durerà anni, senza che siano necessari ulteriori trattamenti!



I sacchetti

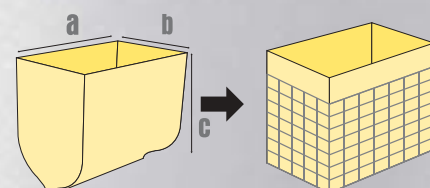
- Da 40 µm fino a 250 µm di spessore
- Da 100 mm di apertura (a)
- Sacchetti con chiusura a pressione (minigrip)
- Sacchetti con cuscinetti d'aria
- Fornitura come monosacchetto, oppure perforato sul rotolo



Si prega di prestare attenzione alle nostre forme di consegna riportate sul retro di questa pagina !

I sacchi con soffiutto laterale

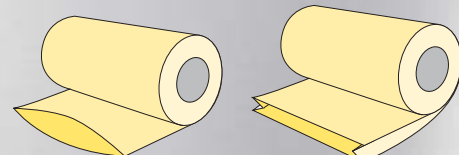
- Come inlet in una contenitore
- Come rivestimento/involucro
- Disponibile come monocontenitore, oppure con perforazione a strappo sul rotolo
- Fino ad un perimetro massimo di 8.000 mm



Sacco con soffiutto laterale

I film tubolari & i tubolari pieghettati sui lati

- Il sacchetto/sacco può essere adattato in funzione delle dimensioni variabili dei prodotti (perimetro costante, lunghezza variabile)
- Possibilità d'impiego con dimensioni di prodotti che cambiano continuamente



Film tubolare

Tubolare con soffiutto laterale

Le forme di fornitura

- Da 40 µm fino a 250 µm di spessore
- In polietilene HD o polietilene LD
- Come foglio speciale altamente resistente, e come foglio con cuscinetti d'aria
- Stampabile, per es. con il logo della vostra azienda
- Possibile protezione ESD in aggiunta
- Film ignifughi disponibili in tipo MM e NE(C)

L'azione protettiva*

Tipo E:

per la protezione di metalli ferrosi, cromo, nichel, leghe di alluminio con silicio, acciai parzialmente zincati, ghisa di tipo lamellare e sferoidale

Tipo NE(C):

per la protezione di rame, ottone, bronzi, alpacca, leghe di alluminio con rame e manganese

Tipo NE(S):


protezione di magnesio e relative leghe, argento e manganese

Tipo MM:

combinazioni di metalli ferrosi e non ferrosi, leghe di alluminio con zinco e manganese, acciai zincati, zinco e oggetti di rame

* In seguito alla molteplicità delle leghe metalliche, e dell'azione della loro morfologia di superficie, si consiglia di effettuare sempre una prova su tutte le nuove applicazioni. Noi offriamo test di simulazione nelle nostre camere climatiche.

Le informazioni tecniche

Caratteristiche generali	● il film EXCOR VALENO è un film anticorrosivo in polietilene, con la sostanza attiva VCI inserita nella matrice polimerica, efficace su entrambi i lati																																																
Durata del principio attivo	● fino a 5 anni, se vengono rispettate le avvertenze d'uso																																																
Fase di attivazione della sostanza attiva	● 1 ora per volumi di confezioni da 0,1 m ³ ● 10 ore per volumi di confezioni da 10,00 m ³																																																
Dati tecnici (film Excor 100 µm)	<table border="0"> <tr> <td>● densità (conformemente a DIN 53 479)</td> <td colspan="3">0,92 - 0,93 g/cm³</td> </tr> <tr> <td>● temperatura max. d'impiego</td> <td>brevemente</td> <td colspan="2">70°C</td> </tr> <tr> <td></td> <td>costante</td> <td colspan="2">40°C fino a -10°C</td> </tr> <tr> <td></td> <td></td> <td>qualità normale</td> <td>qualità S</td> </tr> <tr> <td>● resistenza alla trazione (conformemente a DIN EN ISO 527-3/2/200)</td> <td>longitudinale</td> <td>16 Mpa</td> <td>29 Mpa</td> </tr> <tr> <td></td> <td>trasversale</td> <td>15 Mpa</td> <td>26 Mpa</td> </tr> <tr> <td>● allungamento (conformemente a DIN EN ISO 527-3/2/200)</td> <td>longitudinale</td> <td>380 %</td> <td>560 %</td> </tr> <tr> <td></td> <td>trasversale</td> <td>560 %</td> <td>670 %</td> </tr> <tr> <td>● resistenza alla perforazione (conformemente a ASTM D1709/A)</td> <td></td> <td>160 g</td> <td>470 g</td> </tr> <tr> <td>● permeabilità al vapore acqueo (conformemente a ASTM F 1249 -> 23°C; 85 % umidità relativa)</td> <td></td> <td colspan="2">1 g/(m² x d)</td> </tr> <tr> <td>● conducibilità elettrica dei film VCI antistatici (conformemente a DIN IEC 93 -> 23°C, 50 % umidità relativa)</td> <td></td> <td colspan="2">10⁹ fino a 10¹⁰</td> </tr> <tr> <td>● i film ignifughi sono conformi alla norma</td> <td></td> <td colspan="2">DIN 4102 - B2</td> </tr> </table>	● densità (conformemente a DIN 53 479)	0,92 - 0,93 g/cm ³			● temperatura max. d'impiego	brevemente	70°C			costante	40°C fino a -10°C				qualità normale	qualità S	● resistenza alla trazione (conformemente a DIN EN ISO 527-3/2/200)	longitudinale	16 Mpa	29 Mpa		trasversale	15 Mpa	26 Mpa	● allungamento (conformemente a DIN EN ISO 527-3/2/200)	longitudinale	380 %	560 %		trasversale	560 %	670 %	● resistenza alla perforazione (conformemente a ASTM D1709/A)		160 g	470 g	● permeabilità al vapore acqueo (conformemente a ASTM F 1249 -> 23°C; 85 % umidità relativa)		1 g/(m ² x d)		● conducibilità elettrica dei film VCI antistatici (conformemente a DIN IEC 93 -> 23°C, 50 % umidità relativa)		10 ⁹ fino a 10 ¹⁰		● i film ignifughi sono conformi alla norma		DIN 4102 - B2	
● densità (conformemente a DIN 53 479)	0,92 - 0,93 g/cm ³																																																
● temperatura max. d'impiego	brevemente	70°C																																															
	costante	40°C fino a -10°C																																															
		qualità normale	qualità S																																														
● resistenza alla trazione (conformemente a DIN EN ISO 527-3/2/200)	longitudinale	16 Mpa	29 Mpa																																														
	trasversale	15 Mpa	26 Mpa																																														
● allungamento (conformemente a DIN EN ISO 527-3/2/200)	longitudinale	380 %	560 %																																														
	trasversale	560 %	670 %																																														
● resistenza alla perforazione (conformemente a ASTM D1709/A)		160 g	470 g																																														
● permeabilità al vapore acqueo (conformemente a ASTM F 1249 -> 23°C; 85 % umidità relativa)		1 g/(m ² x d)																																															
● conducibilità elettrica dei film VCI antistatici (conformemente a DIN IEC 93 -> 23°C, 50 % umidità relativa)		10 ⁹ fino a 10 ¹⁰																																															
● i film ignifughi sono conformi alla norma		DIN 4102 - B2																																															
Aspetto esterno	● trasparente, colorato per differenziare i tipi (tipo E giallo, tipo NE blu, tipo MM verde)																																																
Caratteristiche di saldatura	● processo di saldatura ad impulso termico ● processo di saldatura separante																																																
Magazzinaggio	● fino a 5 anni, nelle condizioni al momento della fornitura (normali condizioni di magazzino); ● proteggere da raggi solari, umidità e sporcizia																																																
Smaltimento	<ul style="list-style-type: none"> ● riciclabile ● smaltimento nelle discariche (rifiuti domestici) ● combustibile 																																																
Salute	● nessun rischio, nessun pericolo a contatto con la pelle, o per le vie respiratorie																																																